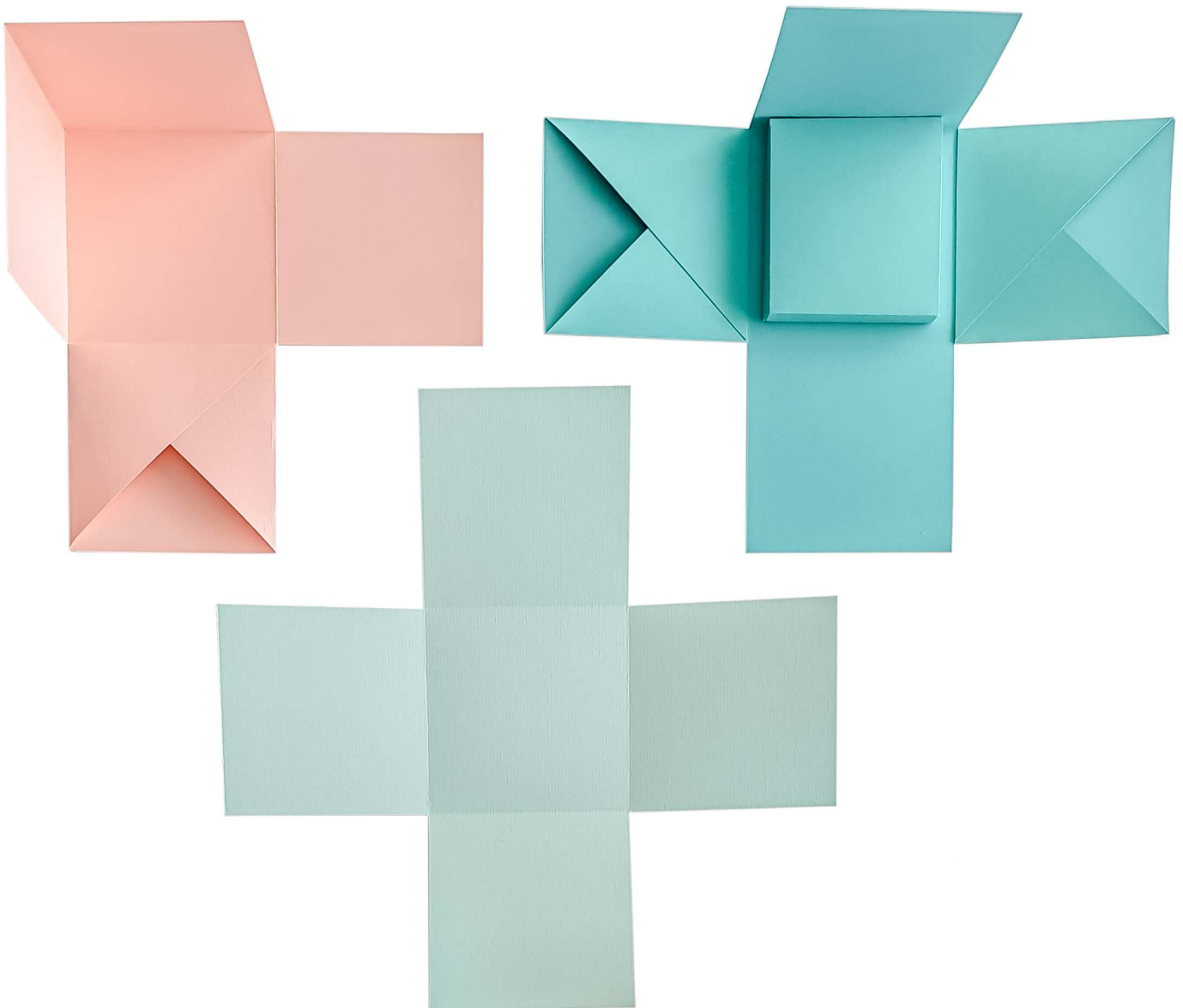


SCHRITT-FÜR-SCHRITT ANLEITUNG: EXPLOSIONSBOXEN SELBSTBASTELN

Die verschiedenen Grundflächenarten inklusive Deckel
- Kurzanleitung und Schablonen zum Ausdrucken und Nachbasteln!





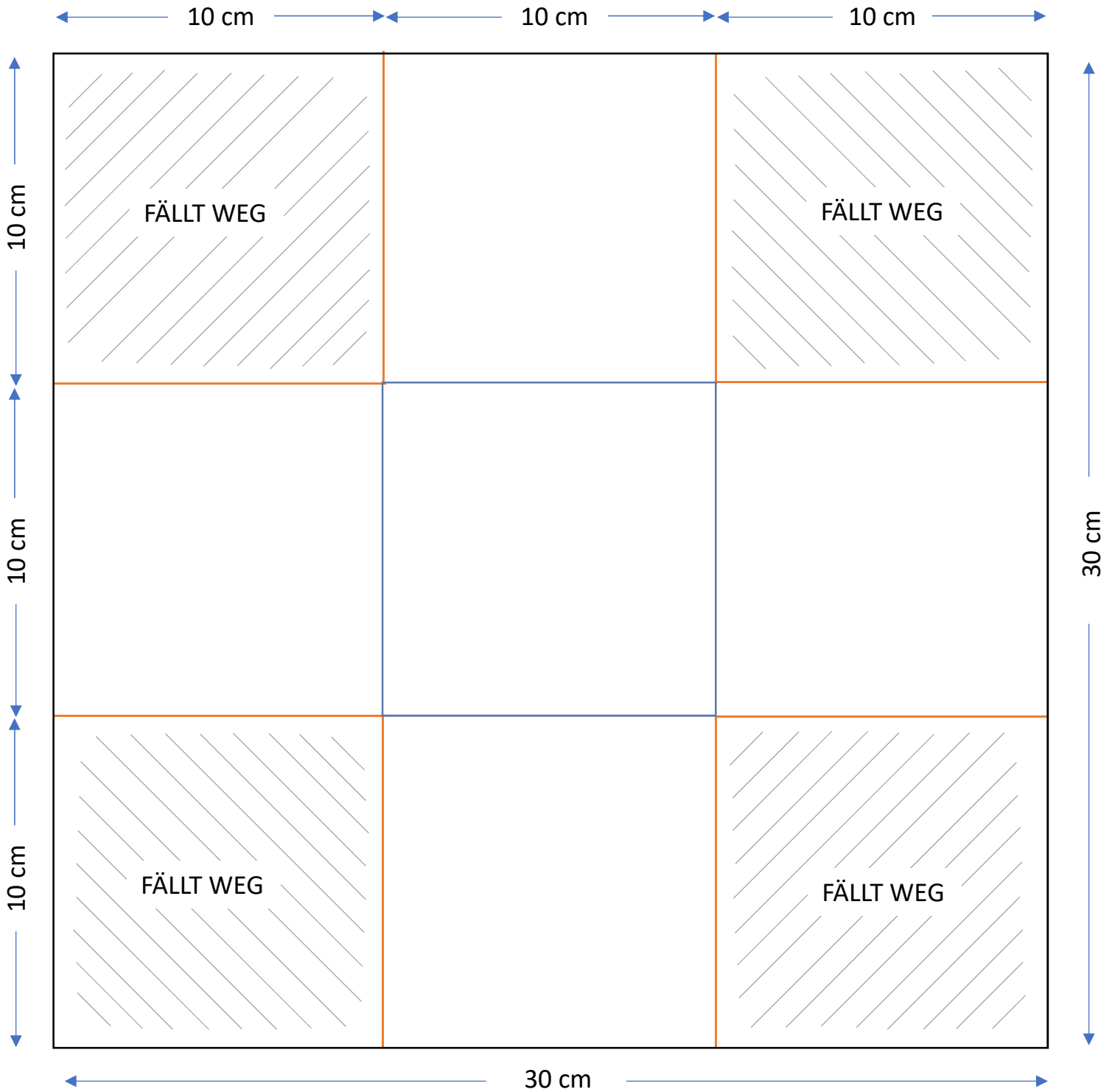
Suzu Papers

Die komplette Anleitung mit Beispielfotos und Materialempfehlungen findet ihr auf unserem Blog!

www.suzupapers.com/blogs/news

INHALTS- VERZEICHNIS:

- 2 Grundfläche A
Einfaches Grundmodell
- 3 Grundfläche A
Grundmodell mit Herzecken
- 4 Grundfläche A
Grundmodell mit Dreiecken
- 5 Grundfläche B
Eckbox
- 6 Grundfläche C
Bühnenmodell
- 7 Grundfläche C
Bühnenvorlage
- 8 Schablonen
Für Herzecken und Deckel



Schritt 1 ———

30x30cm Karton zurechtschneiden.

Schritt 2 ———

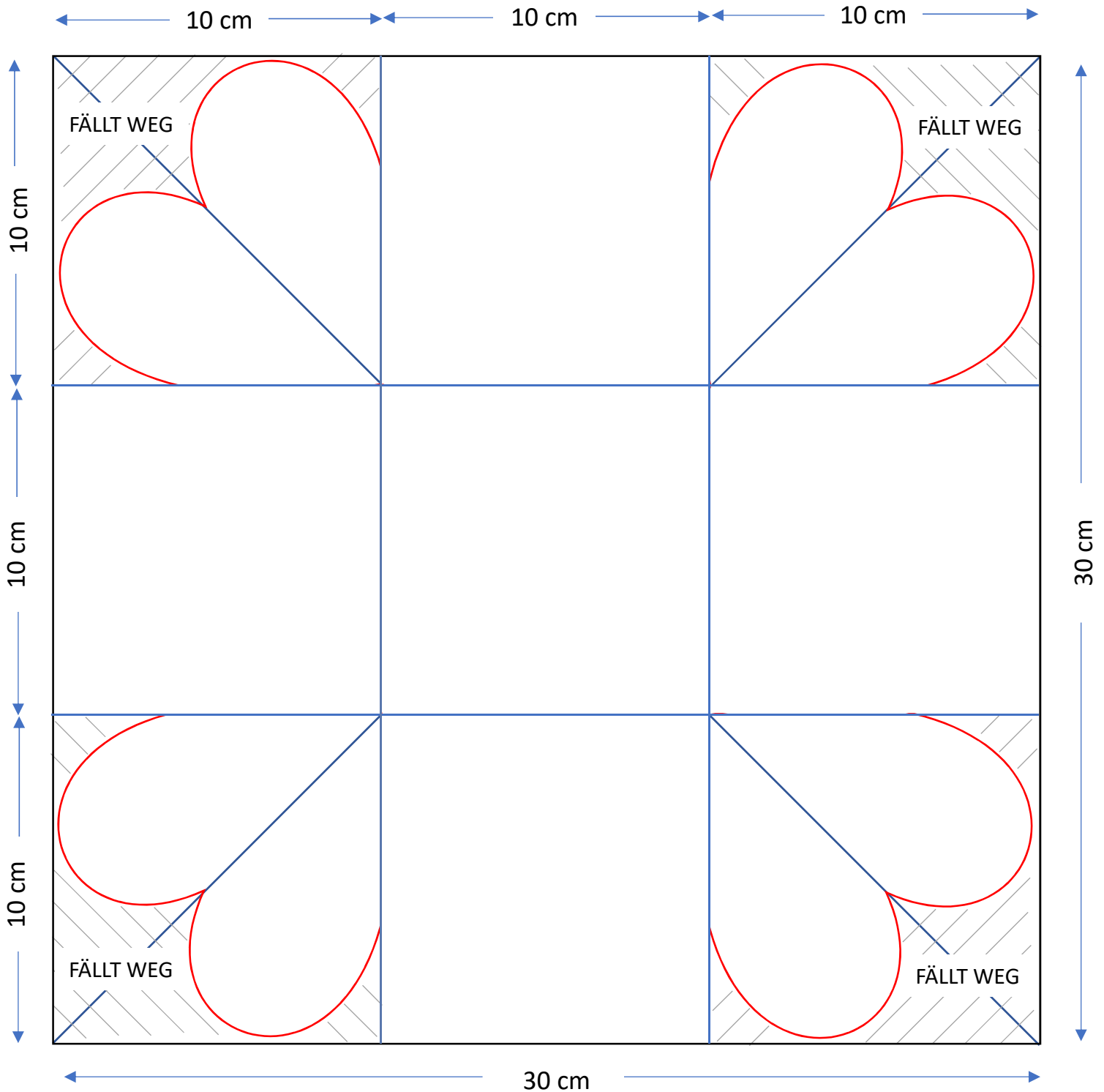
4 Falzlinien jeweils in einem Abstand von 10cm vom einen bis zum andere Ende des Papiers ziehen.

Schritt 3 ———

Form schneiden.

Schritt 4

Karton an den Falzlinien knicken.



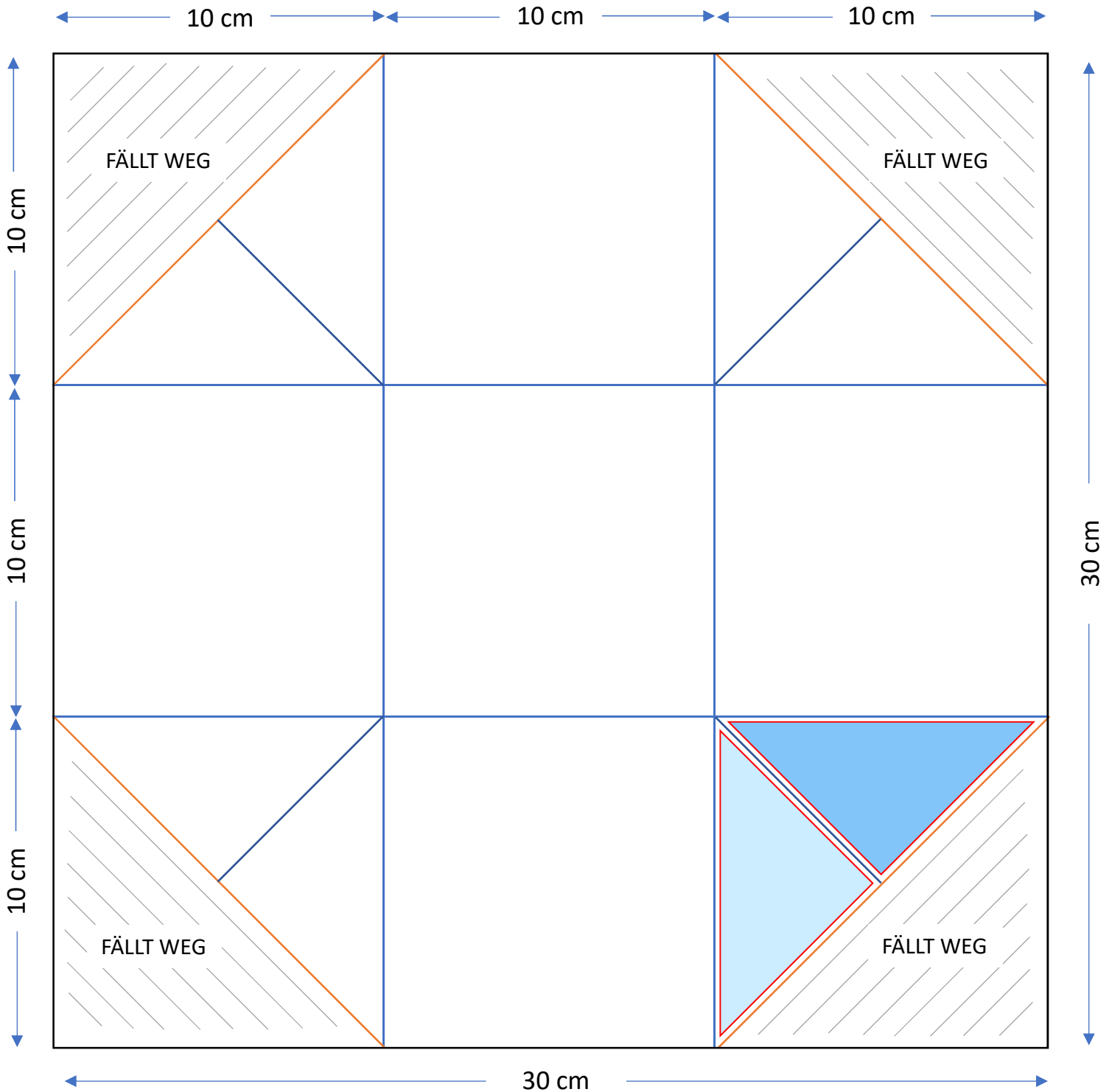
Schritt 1

30x30cm Karton zurechtschneiden.

Schritt 2

4 Falzlinien jeweils in einem Abstand von 10cm vom einen bis zum andere Ende des Papiers ziehen. Diagonale Falzlinie in den Eckquadraten ziehen.

Auf der letzten Seite gibt es die Herzform in Echtgröße (für eine 10cm Geschenkbox) zum Ausdrucken. Das Herz einfach als Schablone nutzen, an der diagonalen Hilfslinie anlegen und dem bogenförmigen Rand nachzeichnen.



Schritt 1

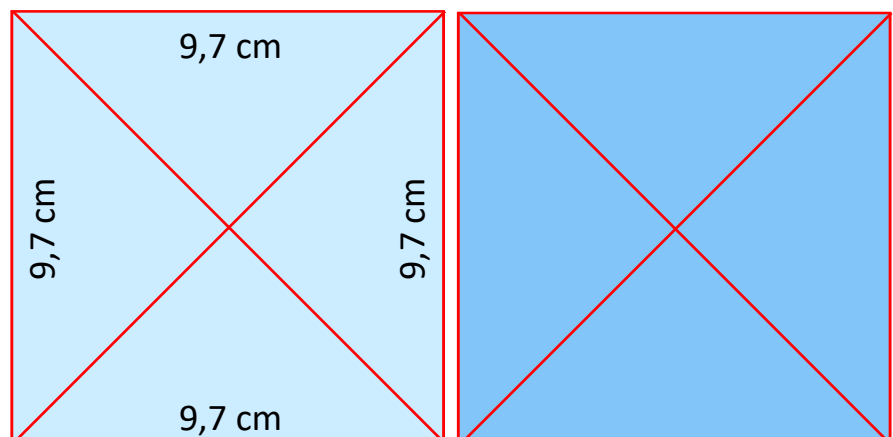
30x30cm Karton zurechtschneiden.

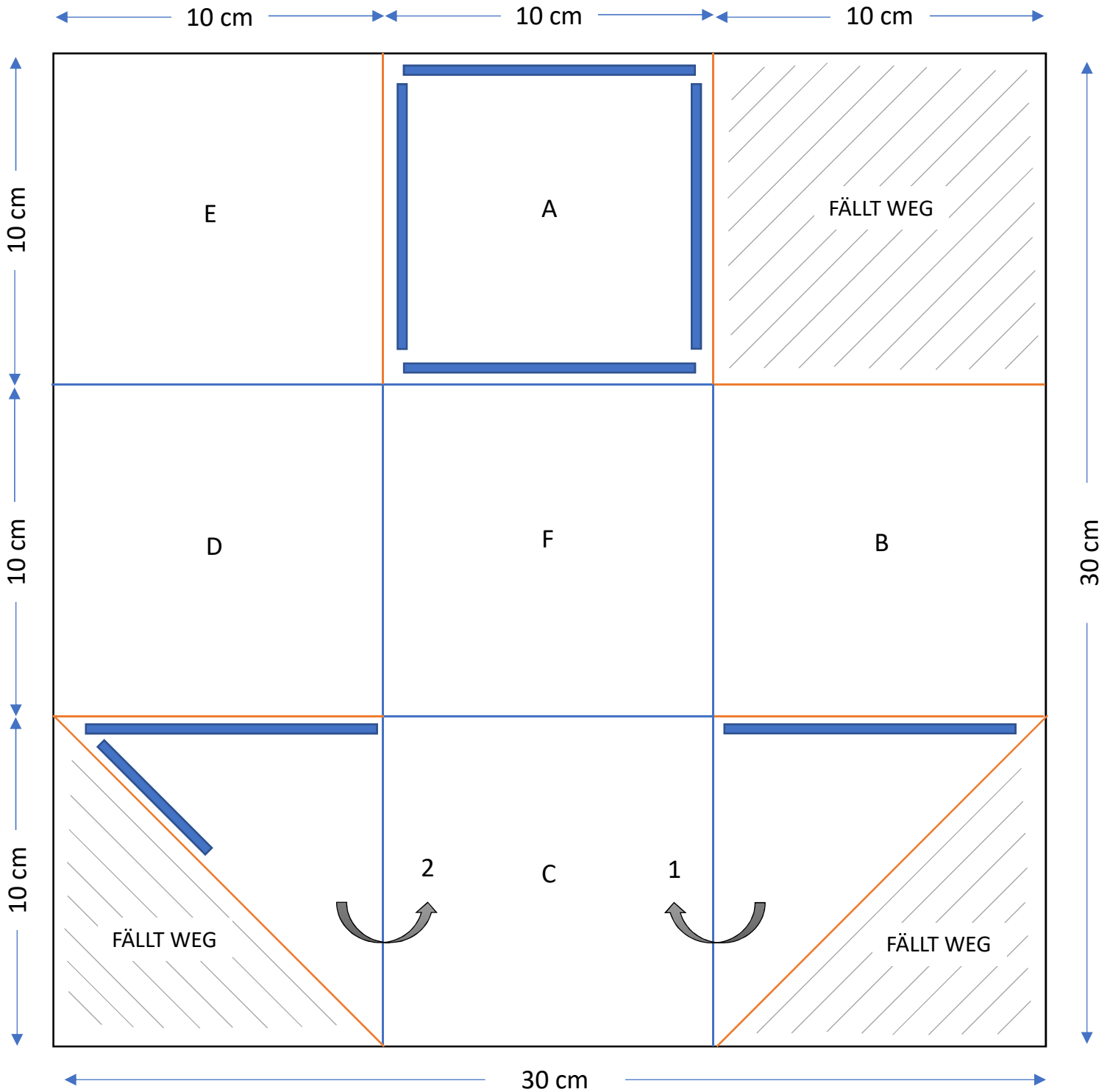
Schritt 2

4 Falzlinien jeweils in einem Abstand von 10cm vom einen bis zum andere Ende des Papiers ziehen. Diagonale Falzlinie in den Eckquadraten ziehen.

Schritt 3

Form schneiden und die Ecken mit Motivkarton bekleben.





Schritt 1 ———

30x30cm Karton zurechtschneiden.

Schritt 2 ———

4 Falzlinien jeweils in einem Abstand von 10cm vom einen bis zum andere Ende des Papiers ziehen.

Schritt 3 ———

Form schneiden.

Schritt 4 ▬▬▬

Verkleben.

A Wird auf die Rückseite von E geklebt

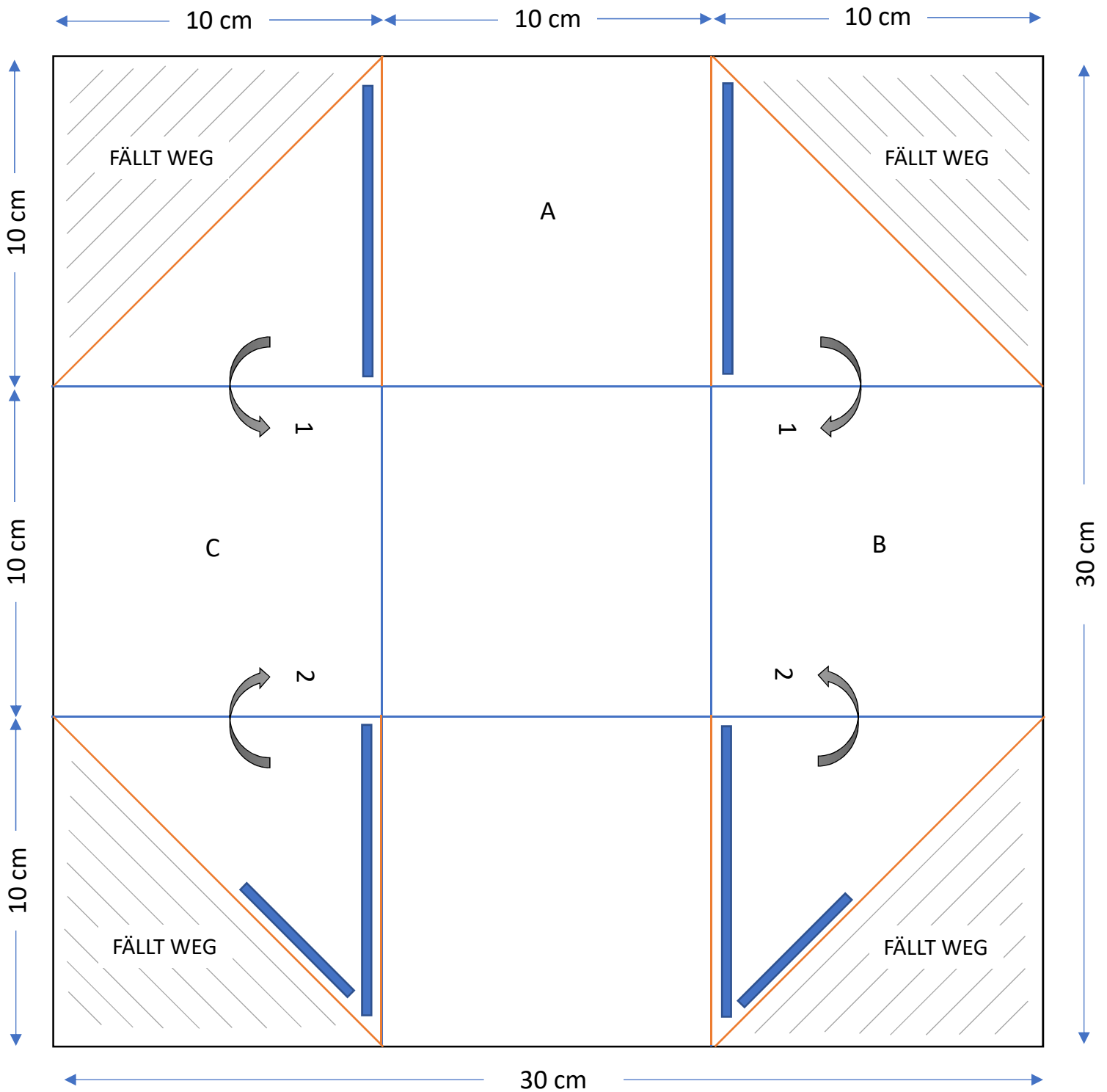
B Platz für eine Karte, etc.

C Seitentasche

D Eckwand links

E Eckwand rechts

F Boden Mitte



Schritt 1 ———

30x30cm Karton zurechtschneiden.

Schritt 2 ———

4 Falzlinien jeweils in einem Abstand von 10cm vom einen bis zum andere Ende des Papiers ziehen.

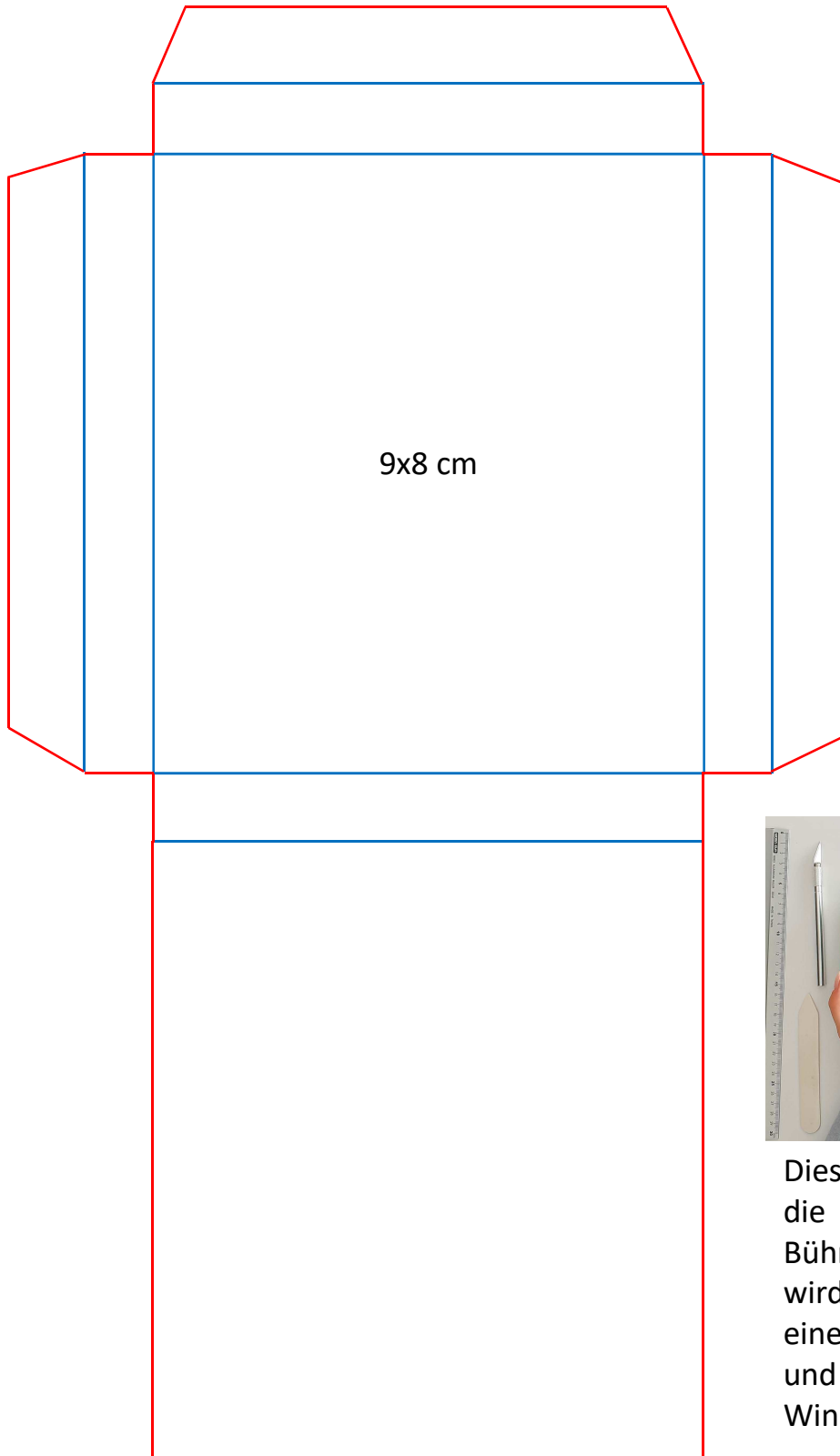
Schritt 3 ———

Form schneiden.

Schritt 4 ———

Verkleben.

- A Rückwand stehend
- B Seitentasche rechts
- C Seitentasche links

Schritt 1

9x8 cm Rechteck falzen.

Schritt 2

4 Falzlinien jeweils in einem Abstand von 1cm ziehen.

Schritt 3

Form schneiden.

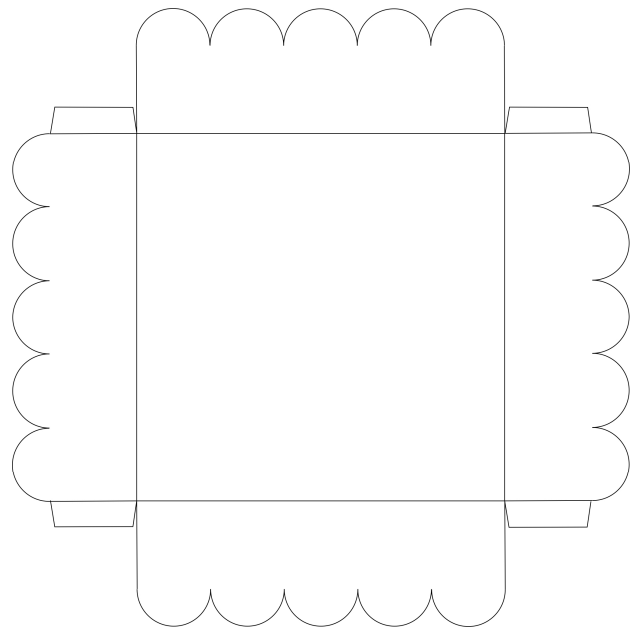
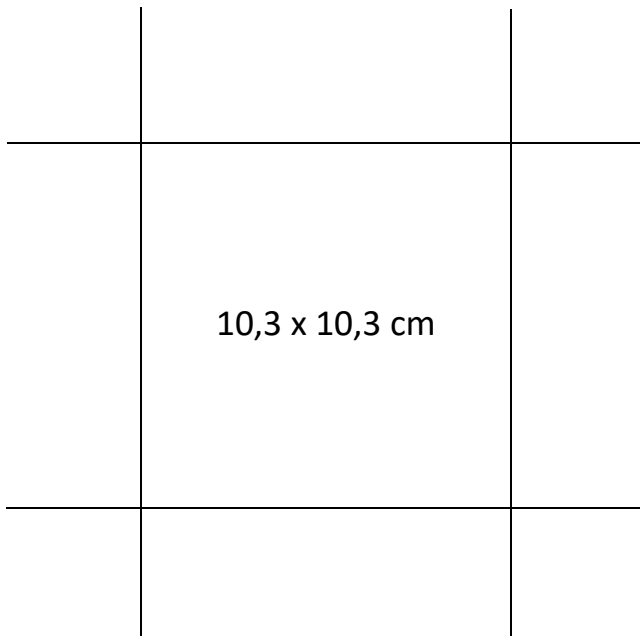
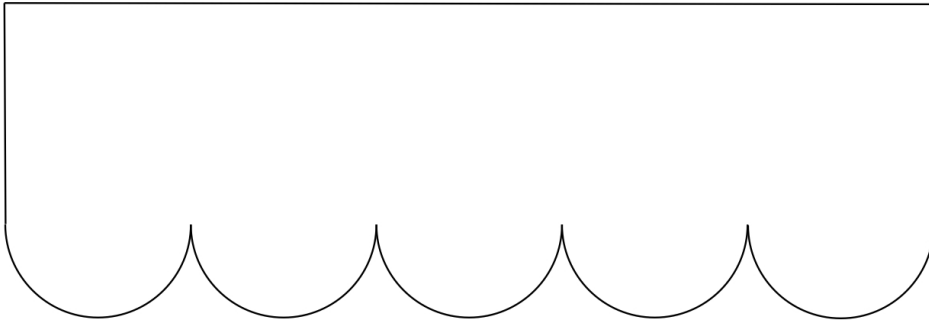
Schritt 4

Verkleben.



Diese Vorlage ist ein Beispiel für die Gestaltung eines Bühnenbildes. Das Rechteck wird auf die Mittelfläche und eine der Seitenwände geklebt und die Wand so im rechten Winkel fixiert.

Vorlage Deckelrand



Vorlage Herzecken (für eine 10x10x10 cm Box)

